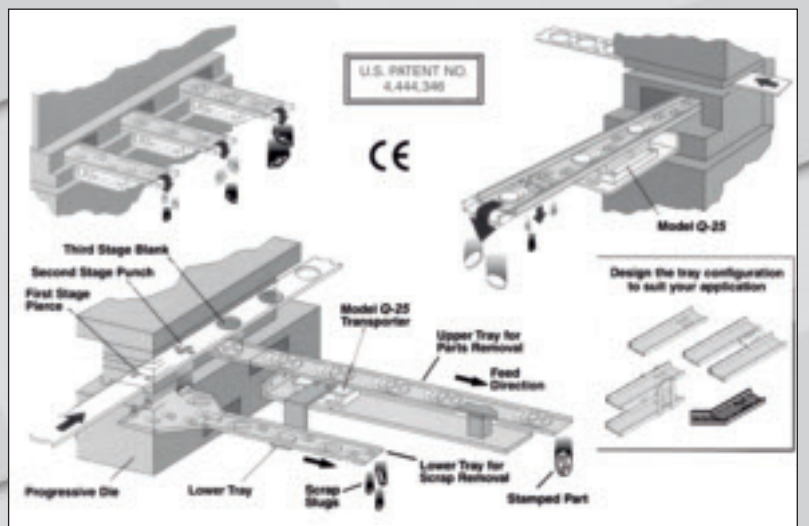
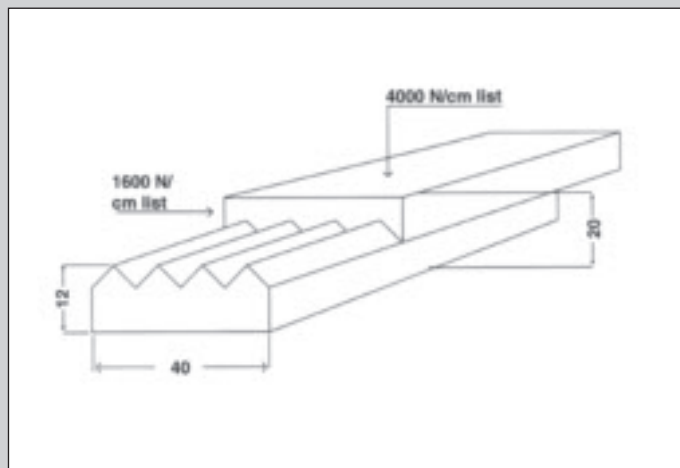
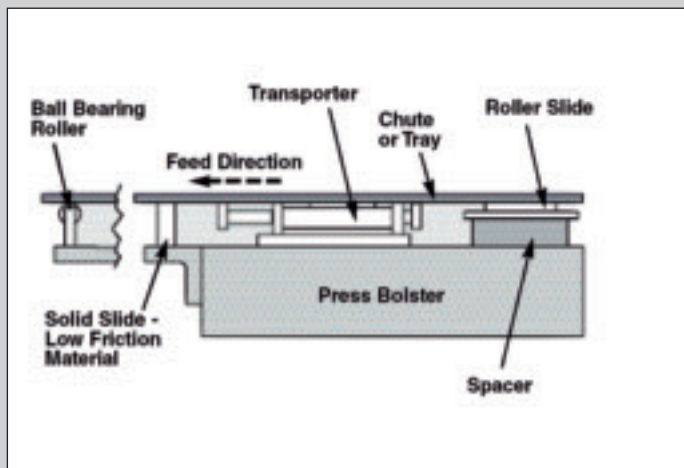


POWER FEEDER

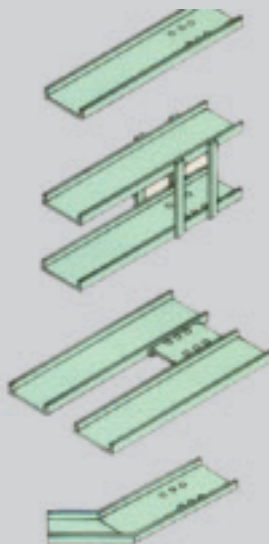



POWER FEEDER




Roller Slide

 Pneumatiskt och elektriskt drivna, patenterade och prisvärda linjär-transportörer som enkelt löser transport av smådetaljer och skrot. Skaktransportören tar ut stans- och skrot delar utan transportband, enbart genom linjär skakrörelse ut ur verktyget. En enkelt böckad plåt utformad enligt arbetsplatsens förutsättningar fästes på transportören. Denna ränna rör sig långsamt fram och snabbare tillbaka. För framåttransport utnyttjas godsets tröghet. På så sätt transporteras detaljerna skonsamt ut. Med den låga el-/luftförbrukningen och driftssäkerheten kan driftskostnaderna hållas nere. Dessutom är ljudnivån mycket låg. Transportören tar på ett smidigt sätt hand om detaljerna eller skrotet. Redan vid anskaffningen kostar en transportör bara bråkdelen av ett motordrivet transportband. Inga transportband eller rullar behöver bytas ut. Ursprungligen har transportören utvecklats för pressindustrier men används idag lika mycket för transporter av enskilda detaljer t.ex. vid montage.



 Transports the pieces of scrap, or parts, with a shaking tray motion. A custom tray is fitted onto the body and the rhythmic, linear motion moves the tray slowly forward and then quickly backwards. The metal shavings, scrap, or finished parts are gently shuffled along the tray and into a convenient container. Electric/Air Consumption is so low that is considered insignificant in a press shop environment. The noise level is well under acceptable standards for industrial uses.

 Dieser einzigartige, pneumatisch angetriebene und patentierte Linearförderer wurde konstruiert um Probleme des Teiletransports und der Abfallentsorgung wirkungsvoll und preiswert zu lösen. Dieses System ohne Transportband fördert Stanz- und Abfallteile allein durch Vibration aus dem Werkzeugbereich heraus. Eine den Verhältnissen angepasste Transportrinne, die mit dem Förderer verschraubt wird, bewegt sich rhythmisch langsam vor und schnell zurück. Die in der Führung befindlichen Teile werden auf diese Art den Sammelbehältern schonend zugeführt. Wegen seines geringen Strom-/Luftverbrauches und seiner Wartungsfreiheit werden die Betriebskosten niedrig gehalten. Zudem ist dieser äußerst geräuscharm. Der Förderer kostet schon in der Anschaffung nur ein Bruchteil eines motorisch angetriebenen Förderbandes. Kein Transportband oder Rollen müssen gewechselt werden. Ursprünglich für die Stanzerie entwickelt, läßt sich der Förderer auch in der Teilemontage für die Zuführung von Einzelteilen einsetzen.

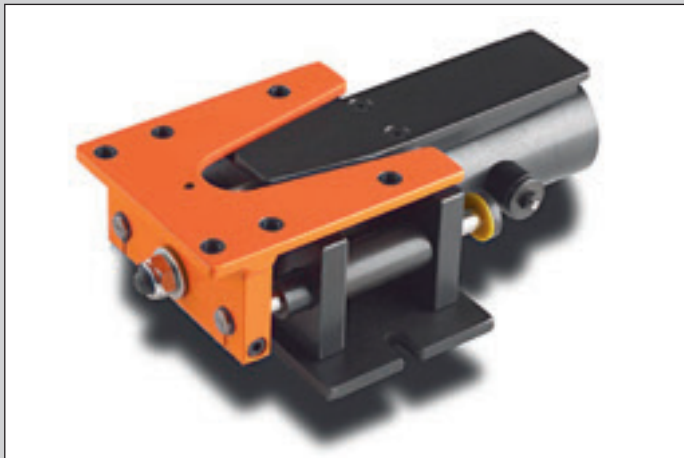
POWER FEEDER



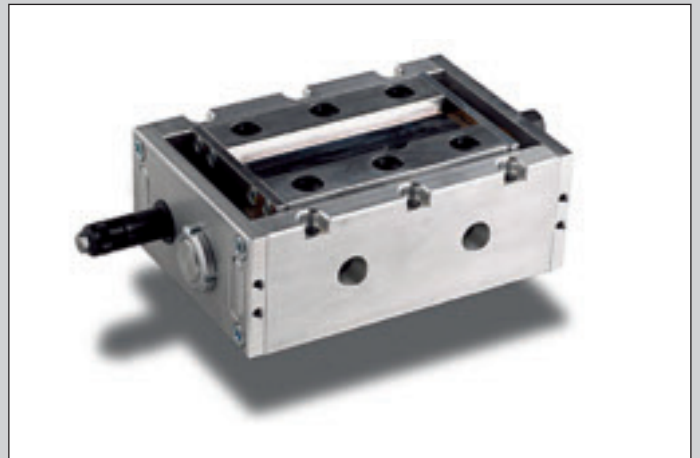
* TP3 max belastning 3 kg
TP3 max load 3 kg
TP3 max Belastung 3 kg



* TP10 max belastning 10 kg
TP10 max load 10 kg
TP10 max Belastung 10 kg



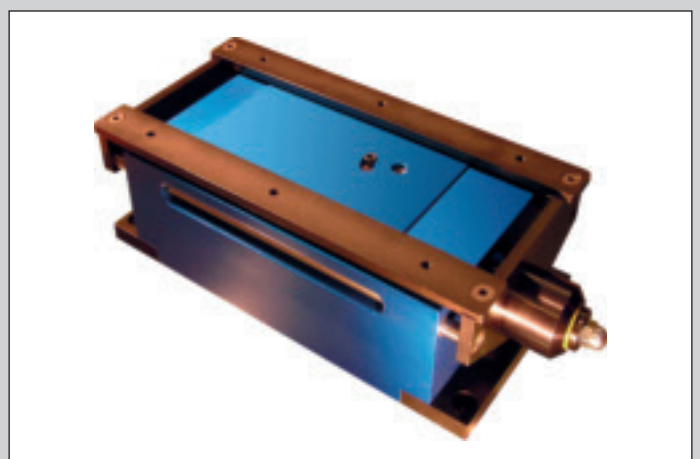
* TP40 max belastning 40 kg
TP40 max load 40 kg
TP40 max Belastung 40 kg



* TP70 max belastning 70 kg
TP70 max load 70 kg
TP70 max Belastung 70 kg



* TP-140 max belastning 140 kg
TP-140 max load 140 kg
TP-140 max Belastung 140 kg



* ETP12-100 med elektrisk anslutning, 12 - 100 kg
ETP12-100 with electr. connection, 12 - 100 kg
ETP12-100 mit Elektromotor, 12 - 100 kg

* Måtten på www.agab.se / All dimensions on www.agab.se / Einbaumaße siehe www.agab.se

AGAB Pressautomation Sweden tel: +46 42 32 58 30

POWER FEEDER



Pneumatisk/Elektrisk skaktransportör

Transportören löser många av de problem som kan uppstå i samband med materialhantering.

Transportören levereras med färdiga infästningspunkter för enkel och snabb montering av transportrännan.

Transportören är en mycket slittålig produkt och kräver minimalt med underhåll.

Fördelar:

- Kompakt med låg bygghöjd
- Enkelt montage
- Driftsätt: lufttryck 6 bar, El 110/230/400V
- Bra prisläge
- Robust utförande
- Minimalt underhåll

Pneumatic/Electric shaker

The carrier solves many of the problems which may arise in connection with the material.

The carrier comes with finished attachment points for easy and fast assembly of the transport channel.

The carrier is a highly abrasion-resistant product and requires minimal maintenance.

Advantage:

- Compact with low building height
- Easy to install
- Power source: compressed air 6 bar, El 110/230/400V
- High tech – low cost
- Heavy duty design
- Low maintenance

Pneumatischer/ Elektrischer Rüttelförderer

Die Förderer löst viele Probleme, welche im Zusammenhang mit dem Materialtransport aus dem Werkzeug entstehen.

Vorbereitete Befestigungspunkte für eine einfache und schnelle Montage mit der Transportrinne.

Der Förderer ist ein sehr verschleißfestes Produkt und benötigt nur minimale Wartung.

Vorteile:

- Kompakt mit niedriger Bauhöhe
- Einfache Montage
- Energieversorgung: Luftdruck 6 bar, Spannung 110/230/400V
- Gutes Preis-Leistungsverhältnis
- Robuste Ausführung
- Geringe Wartung

TP3	TP10	TP40	TP70	TP-140	ETP12-100	DATA/DATA/DATEN
3	10	40	70	140	12-100	Max belastning/Max load/Max. Belastung (kg)
1,5	3	15	50	100	5-35	Max vikt rännan/Max tray weight/Max. Rinnengewicht (kg)
1,4	2,8	7,2	5,5	8	3-31	Egenvikt/Weight/Eigengewicht (kg)
6 bar	6 bar	6 bar	6 bar	6 bar	110/230/400V	Försörjning/Connection/Versorgung

* Måtten på www.agab.se / All dimensions on www.agab.se / Einbaumaße siehe www.agab.se

AGAB Pressautomation AB
Svanhalsgatan 17, S-256 57 Helsingborg, Sweden
Tel. +46 42 32 58 30, Fax +46 42 32 58 31
internet: www.agab.se, e-mail: info@agab.se