

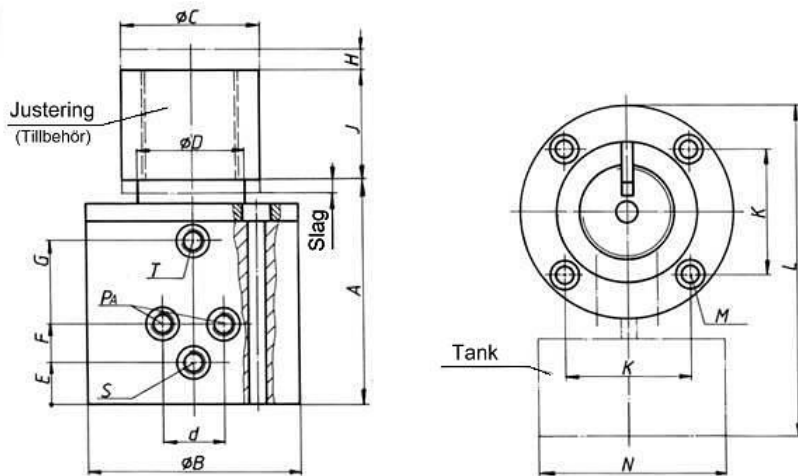
## Hydrauliska klippslagdämpare

Klippslagdämpare är ett mycket bra hjälpmedel vid produktion där klippkrafter är mycket höga.

Klippslagdämpare tar ingen nämnvärd kraft från pressen under själva klippet. Den reagerar däremot omedelbart med ett sinnrikt stryps-system vid stötblastning som t ex. vid ett genombrott i en klippoperation.



På hydraulpressar överförs tryckstötter i pressens hydraulsystem, vilket ger en ökad förlitning på pumpar, ventiler m.m. Vilket minimeras med våra klippslagdämpare.



Dämpare	A	B	C	D	E	F	G	H	J	K	L	M	N	D	PA	T	S	Slag	Mothållkraft kN	Max belastning kN
SHYC 10-10	140	75	65	30	14	45	80	30	65	42	180	M6x120	72	20	G1/8	G1/4	G1/4	10	100	100
SHYC 20-10	175	100	90	45	16	66	111	30	75	60	213	M6x140	80	24	G1/4	G1/4	G3/8	10	200	200
SHYC 35-15	195	125	100	60	20	61	117	30	80	76	248	M8x160	110	26	G1/4	G1/4	G3/8	15	350	350
SHYC 50-15	195	150	130	80	20	61	117	30	100	92	278	M8x160	140	28	G1/4	G3/8	G1/2	15	500	600
SHYC 70-15	195	170	170	100	20	61	117	30	105	108	318	M8x160	160	28	G1/4	G3/8	G1/2	15	700	800
SHYC 100-15	230	230	180	125	24	65	142	30	120	148	393	M10x190	200	30	G1/4	G1/2	G3/4	15	1000	1500
SHYC 150-15	240	260	238	150	24	65	142	30	160	166	443	M10x190	220	30	G1/4	G1/2	G3/4	15	1500	1800
SHYC 200-15	245	300	238	180	25	70	147	30	160	192	503	M10x200	260	30	G1/4	G1/2	G3/4	15	2000	2500
SHYC 300-15	275	370	295	220	40	95	172	30	180	240	573	M12x220	260	30	G1/4	G1/2	G1	15	3000	3800
SHYC 400-20	320	450	340	250	40	110	200	30	200	300	713	M12x250	400	30	G1/4	G1	G1	20	4000	5000
SHYC 500-20	340	490	-	260	40	120	220	-	-	320	753	M16x280	400	30	G1/4	G1	G1	20	5000	6000
SHYC 750-20	400	600	-	300	40	145	270	-	-	380	-	M16x340	-	30	G1/4	G1/4	G1/4	20	7500	8000